

Dachaufbau NEU (Aufstockung):  
- Bitumenabdichtung  
- Gefälledämmung 23% i. M. 16cm WLG 035 (EPS)  
- Dampfsperre  
- Schalung OSB/3 (fh), 2.2cm (b<75cm)  
- Balkenlage NH C24, 6/24, α<75cm  
- HEA240  
- Rasterabhangdecke gem. Raumakustik

Bodenaufbau NEU:  
- Linoleum inkl. Kleber 1cm  
- Estrich 6cm F7  
- Trennlage  
- Trittschalldämmung 3cm mit dynamischer Steifigkeit  $s' \leq 6 \text{ MN/m}^2$   
- Schüttung 7cm mit  $m > 45 \text{ kg/m}^3$   
- Schalung OSB/3 (fh), 2.2cm (b<50cm)  
- HEB 360 / Balkenlage NH C24 6/24 α<75cm  
- Holtraum  
- Mineralwolle 20cm mit 3-35 kPa s/m²  
- Dampfsperre  
RÜCKBAU bis auf OKRD:  
- Bitumenabdichtung  
- Schalung  
- Sparren  
- Gebälk  
- Dämmung (KMF)  
BESTAND:  
- Betondecke 20cm OG Klasse 8 +4.15

Bodenaufbau NEU:  
- Linoleum inkl. Kleber 1cm  
- Estrich 6cm F7  
- Trennlage  
- Trittschalldämmung 3cm mit dynamischer Steifigkeit  $s' \leq 20 \text{ MN/m}^2$   
- Wärmedämmung ca. 7cm (als Höhenausgleich)  
RÜCKBAU bis auf OKRD:  
- Fliesen 1cm  
- Ausgleichsmasse 2cm  
- Speis 8cm  
- Rosshaar 3cm  
- Estrich 2cm  
BESTAND:  
- Betondecke 15cm

Bodenaufbau NEU:  
- Fliesen inkl. Kleber 1cm  
- Estrich 6cm F7  
- Trennlage  
- Trittschalldämmung 2cm mit dynamischer Steifigkeit  $s' \leq 20 \text{ MN/m}^2$   
- KEINE Wärmedämmung (<10% -Regel)  
- Abdichtung 1cm  
- Bodenplatte 20cm (gem. Statik)  
- Sauberkeitsschicht 5cm  
- Trennlage  
- Schotter gem. Ang.  
- Baugrundgutachten  
RÜCKBAU:  
- Fliesen 1cm  
- Estrich 9cm  
- Abdichtung  
- Bodenplatte 20cm

UG Küche  
-3.27 / 123.23

OK Sohle neu n. bes. Ang.

UK Bruchstein vorh. UK Perimeterdämmung -5.32 / 121.18

-6.82 / 119.68

Traufe (Aufstockung)  
+7.87 / 134.37

+7.84<sup>5</sup>  
OK Fassadentafel

Insektenschutzgitter  
Auflagerwinkel

Raffstorekasten freitragend

Insektenschutzgitter

Raffstoreschiene

Alu-Fensterprofile n. RAL  
Sonnenschutzglas  $g \leq 0.40$   
3-fach U-Wert < 1,30 W/(m²K)

Schleppfolie

Insektenschutzgitter  
Fassadenaufbau NEU:  
- GK-Ständerwerk 7,5cm  
- OSB-Platte 1,5cm  
- Ständerwerk OSB/2 (fh), 1,5cm  
- Rippenabstand α<62°  
- Wärmedämmung 12cm WLG 035  
- hydrophobierte MDF-Platte 2,0cm  
- Mineralwolle 20cm WLG 035  
- Luftschicht >4cm  
- Vorhangfassade n. Bemusterung

UK Fassadentafel  
+3.47

Insektenschutzgitter

HEA360 (u.) mit konstr.  
Stegblech 10mm/m

Raffstorekasten (WDVS)

Raffstoreschiene

Alu-Fensterprofile n. RAL  
Sonnenschutzglas  $g \leq 0.40$   
3-fach U-Wert < 1,30 W/(m²K)

Fassadenaufbau NEU:  
- Ausmauerung Gasbeton 20cm (Brüstungsnischen)  
BESTAND:  
- Naturstein ca. 38.5cm inkl. Brüstungsnischen  
- Ziegel 11.5cm  
Fassadenaufbau NEU:  
- Mineralwolle ca. 13.5cm WLG 035  
- WDVS mit Mineralwolle 20cm WLG 035  
- armierter Unter-/Oberputz 1.0cm  
- Anstrich n. Bemusterung

Insektenschutzgitter

HEA360 (u.) mit konstr.  
Stegblech 10mm/m

Raffstorekasten (WDVS)

Raffstoreschiene

Alu-Fensterprofile n. RAL  
Sonnenschutzglas  $g \leq 0.40$   
3-fach U-Wert < 1,30 W/(m²K)

Insektenschutzgitter

Raffstorekasten (WDVS)

Raffstoreschiene

Alu-Fensterprofile n. RAL  
Sonnenschutzglas  $g \leq 0.40$   
3-fach U-Wert < 1,30 W/(m²K)

Innere Abdichtung

flächenbündiges Paneel  
U-Wert < 0,24 W/(m²K)  
Mineralwolle 6cm WLG 035  
Wandfliesen 1cm, umlaufend raumhoch  
äußere Abdichtung

Sockelabschlusschiene

Perimeterdämmung 20cm;  
WLG 035 mit Sockelputz 1cm

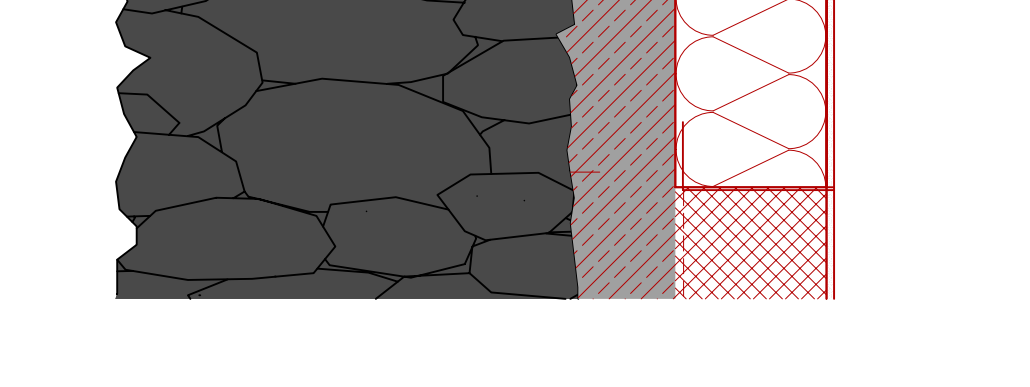
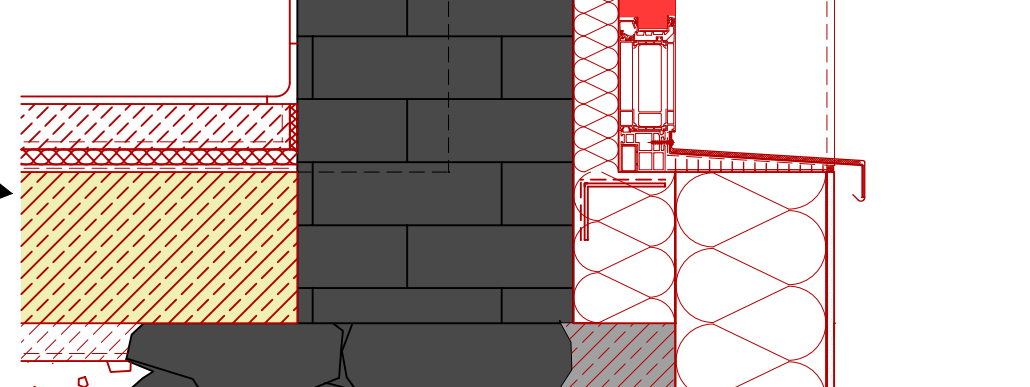
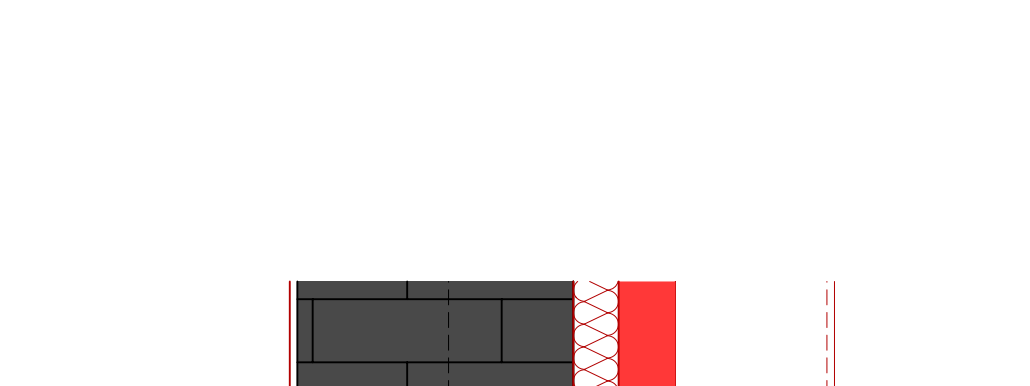
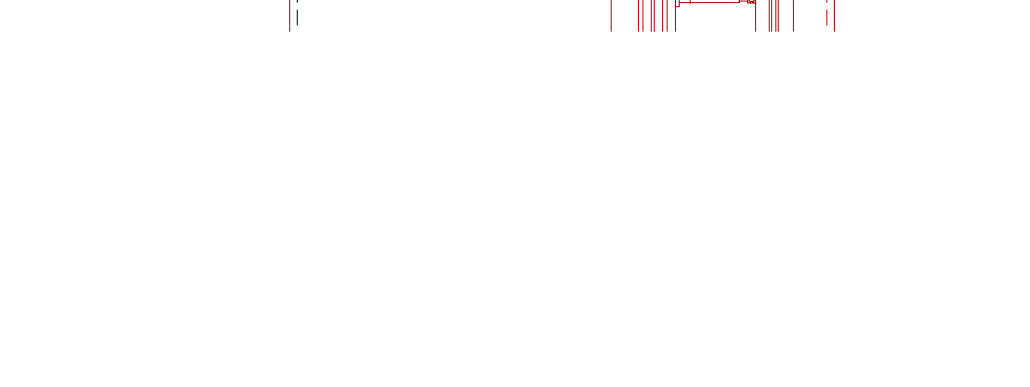
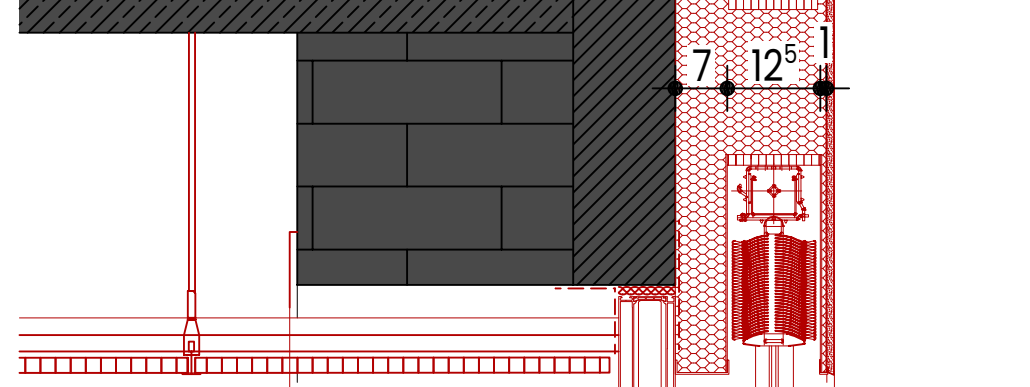
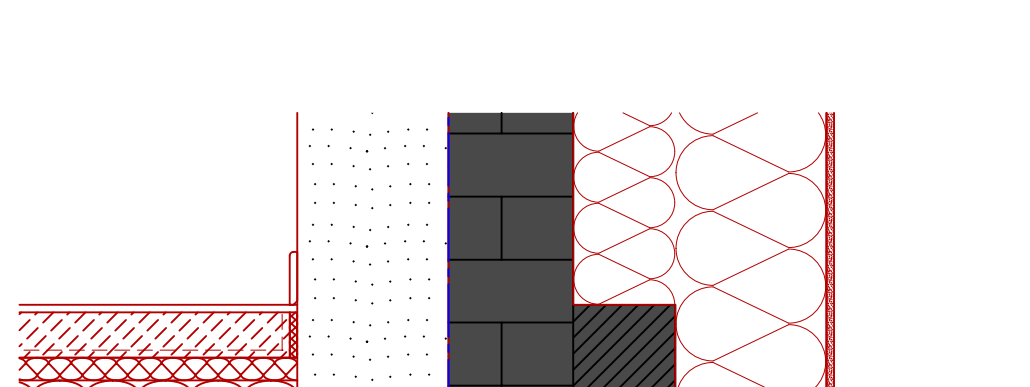
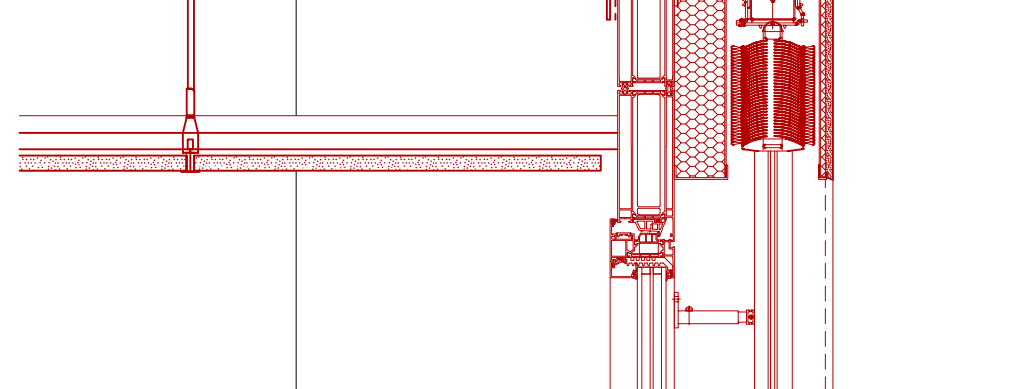
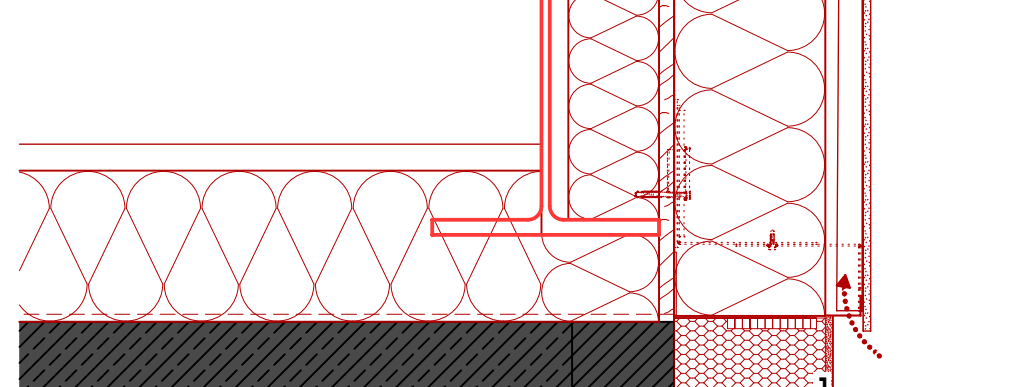
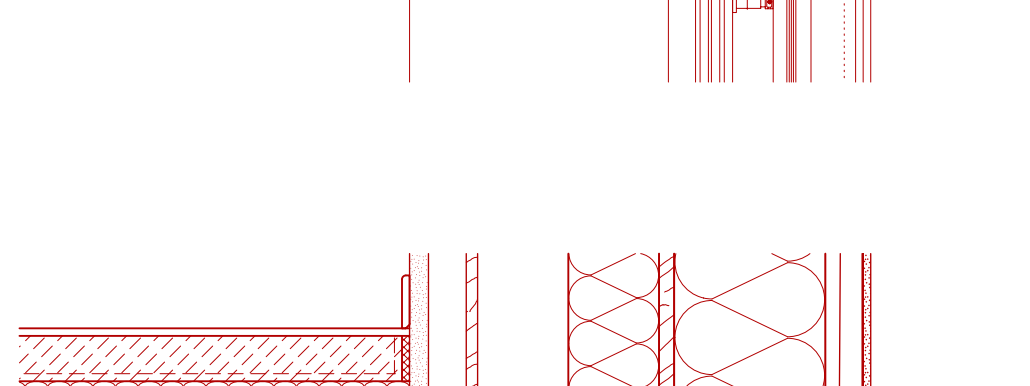
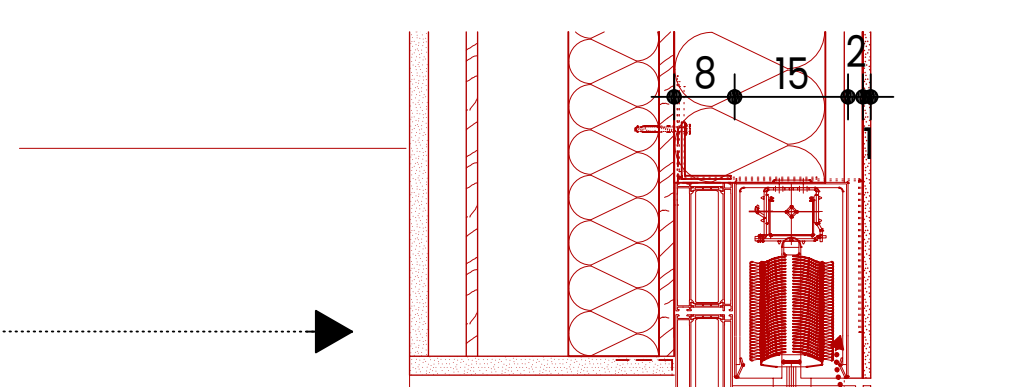
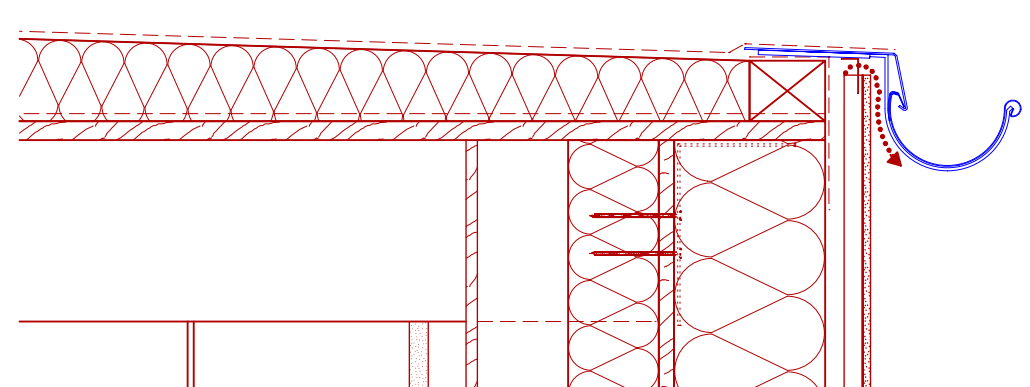
OK Sockelputz  
-4.07 / 122.43

OK Gn 122.10

Spritzbeton mit Verankerung  
n. bes. Ang.

HDI-Körper n. bes. Ang.

nach Erfordernis Spezialtiefbau



Legende:

	Bestand		örtlich prüfen
	Abbruch		Estrich prüfen
	GK-Wand NEU		Bodenaufbau entfernen
	KS-Wand NEU verputzt		BA Bodenablauf
	FD Fußbodendurchbruch		(H) Gewerk Heizung
	DD Deckendurchbruch		(S) Gewerk Sanitär
	WD Wanddurchbruch		(L) Gewerk Lüftung
	WS Wandschlitz		(K) Gewerk Kälte/ Klima
			DD_v Deckend. Bestand
			DD_n Deckend. NEU
	UKRD		Unterkannte Rohdecke
	UKD		Unterkannte Decke
	OKRF		Oberkannte Rohfußboden
	OKFF		Oberkannte Fertigfußboden
			Sämtliche Höhen beziehen sich auf OKFF.
			Schächte sind in Deckenebene zu schotten.

Legende Brandschutz:

	fh feuerhemmend		f feuerbeständig
	Feuerlöscher		Feuerlöscher Brandklasse "F"
	Freischaltelement		Feuerwehr-Schlüsseldepot
	Panikschließung		Notausgang
	Blindzylinder		2. Rettungsweg
	dichtschießend		Notausstieg

Angaben zum Brandschutz:

=> Pläne nur gültig mit Brandschutzkonzept vom 18.02.2026  
=> automatische BMA mit Aufschaltung auf die Feuerwehr  
=> Gebäudeklasse 3

Alle Masse sind am Bau vom Auftragnehmer selbstverantwortlich zu überprüfen und mit den Plänen der Fachingenieure (Statik, Brandschutz, TGA, Barrierefrei) abzugleichen. Bei Abweichungen ist die Bauleitung umgehend zu informieren.

Alle Maße sind Rohbaumaße.

Türöffnungen beziehen sich auf OKF bis UK Rohsturz.  
Fensteröffnungen beziehen sich auf OK Rohbrüstung bis UK Rohsturz.  
Brüstungshöhen beziehen sich auf OKF.  
Rohhöhen (RH) beziehen sich auf OKF bis UK Rohdecke, Lichte Höhen (LH) auf OKF bis UK Abhangdecke.

Einarbeitung Statik, Bauphysik, Gründung	V2	23.06.2026
Einarbeitung Statik, Bauphysik, Spezialtiefbau	VI	13.05.2026
Ergebnisse Spezialtiefbau, Statik, Boden	VA	12.01.2026
Rückmeldungen Fachplaner	VA	11.12.2025
	VA	21.10.2025

Änderung	Idx	Datum
----------	-----	-------

Bauherrschaft:

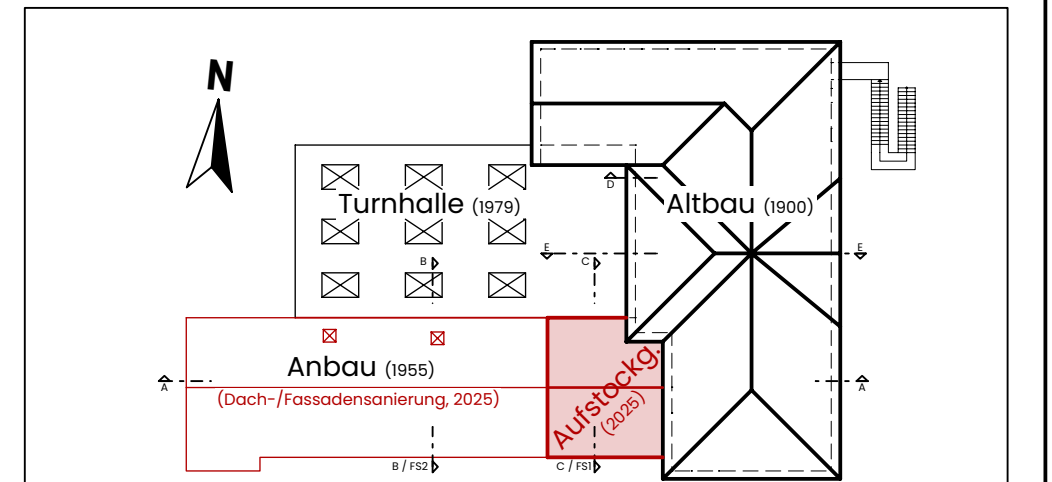
Stadt Wetter (Ruhr) / Fachdienst Hochbau  
Kaiserstraße 70  
58300 Wetter (Ruhr)

Architekt:

**brochheuser herbertz**  
ARCHITEKT UND  
BERATENDER INGENIEUR  
PARTMBB  
Bismarckstraße 31  
42853 Remscheid  
+49 2191 49949 0  
info@brochheuser-herbertz.de

Bauvorhaben:

Sanierung & Erweiterung GGS  
Bergstraße 23  
58300 Wetter (Ruhr)



Gezeichnet: v.Lev	Projekt Nr.: 24024
Datum: 30.10.2025	Plannr.: <b>600</b>
Maßstab: 1:20 / 1:10	Index: <b>V2</b>

Detailplanung  
Fassadenschnitt 1